

AD-GESTION DES UTILISATEURS

Active Directory répertorie les éléments d'un réseau administré tels que les comptes des utilisateurs, les serveurs, les postes de travail, les dossiers partagés, les imprimantes, etc.

Les unités d'organisation permettent de représenter les structures hiérarchiques et logiques de l'organisation.

Il faut bien comprendre la différence entre les groupes et les unités d'organisation pour organiser les utilisateurs. Une unité d'organisation est un conteneur à l'intérieur d'un domaine qui permet de représenter les structures hiérarchiques et logiques de l'organisation. Les UO peuvent contenir d'autres UO mais les UO ne peuvent être utilisées qu'à l'intérieur d'un domaine, alors que les groupes globaux peuvent être utilisés sur plusieurs domaines.

On peut appliquer des stratégies aussi bien sur des UO que sur des groupes. Ce qui permet d'assurer de la transversalité dans la gestion des stratégies.

Ex : UO par Localisation et/ou par département ; groupe par fonction.

Il permet de paramétrer finement l'environnement des utilisateurs principalement grâce aux stratégies de groupe.

Objectif :

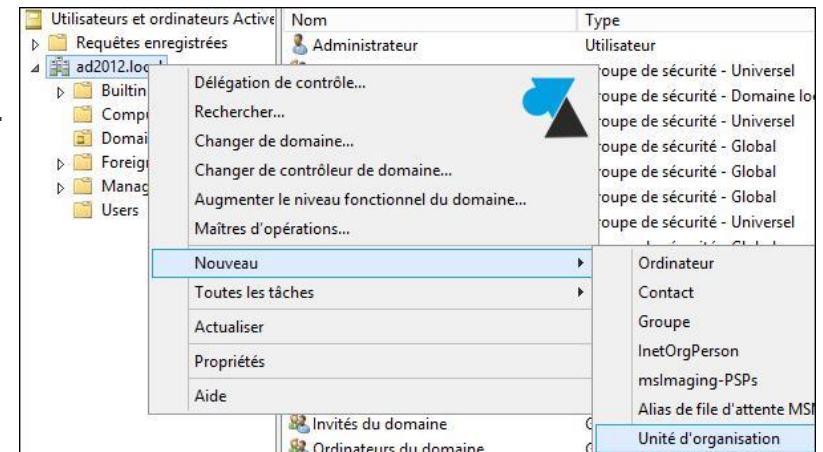
Gérer les utilisateurs et leurs accès aux ressources du réseau.

CREATION D'UNE UNITE D'ORGANISATION

Une unité d'organisation est un conteneur à l'intérieur d'un domaine qui permet de représenter les structures hiérarchiques et logiques de l'organisation.

On peut choisir une organisation géographique pour une société avec des filiales, ou des UO par département ou services.

Depuis le gestionnaire d'utilisateurs ; clic droit sur le Domaine.



CREATION UNITAIRE DES UTILISATEURS

Une fois dans l'UO, de la même façon, cliquer sur Nouveau, utilisateur. Saisir les champs demandés en évitant les espaces et caractères spéciaux dans le nom. Par contre par défaut le mot de passe doit faire 8 caractères avec des lettres chiffres et caractères spéciaux.

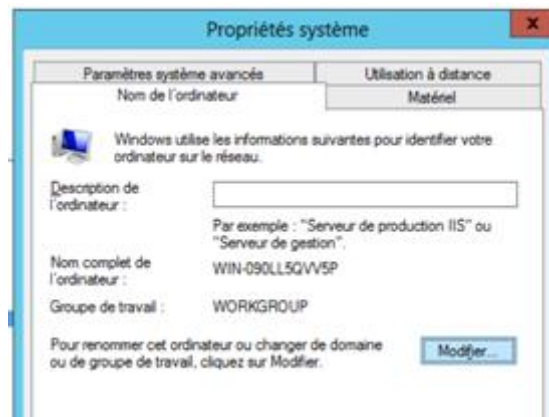
Cette stratégie par défaut se règle dans les stratégies du contrôleur de domaine.

INTEGRATION D'UN CLIENT

Régler les paramètres IP du client utilise le Serveur DNS pour la résolution de nom donc l'adresse IP de votre serveur:

Aller dans les propriétés système de notre client et sélectionnez le nom de l'ordinateur :

Modifier le Groupe de travail :



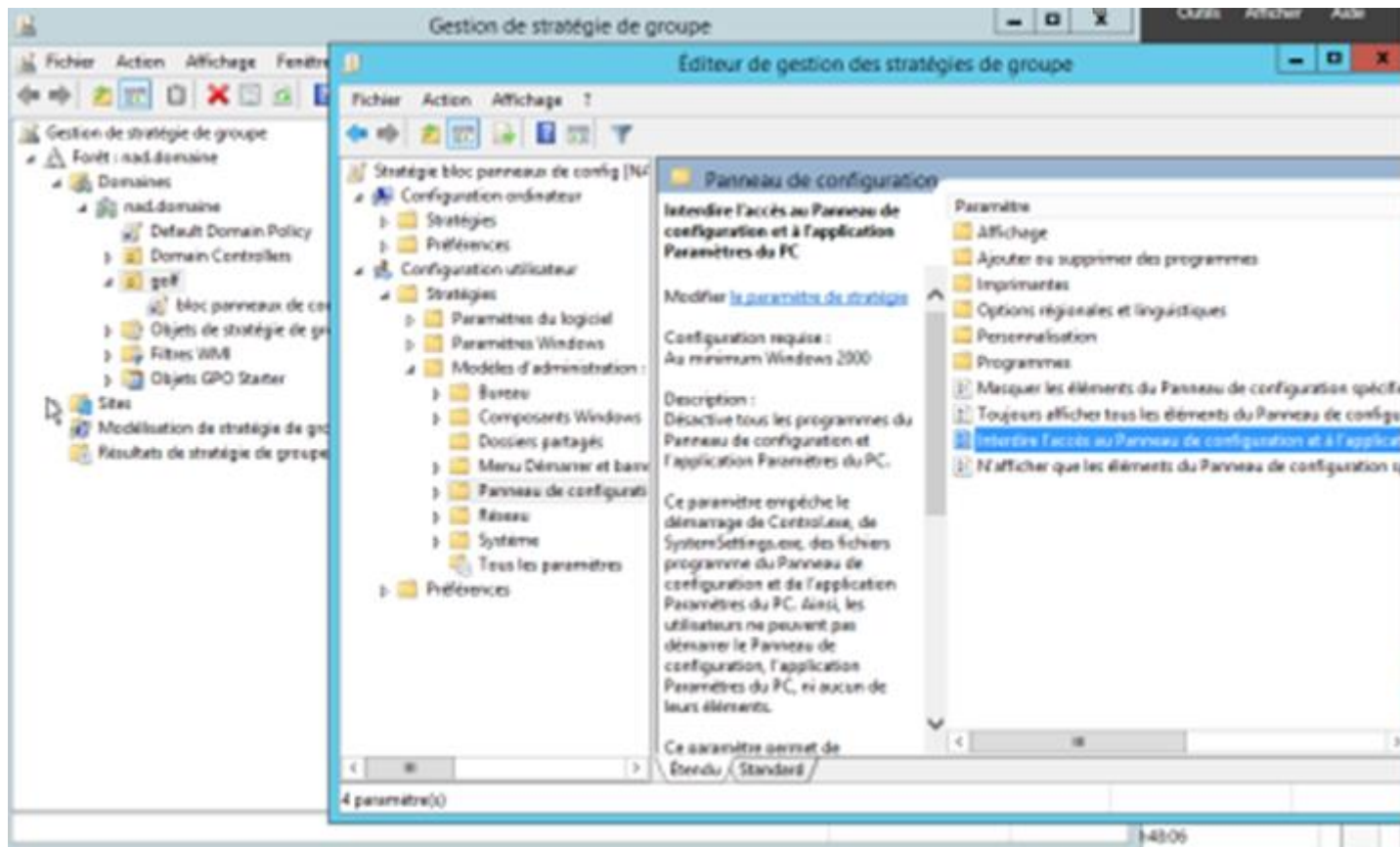
Spécifier ensuite le nom du Domaine.

STRATEGIE DE GROUPE

Ex : bloquer le panneau de configuration

Exemple GPO (bloquer le panneau de configuration) :

Aller dans : gestion des stratégie de groupe – l'unité d'organisation qui contient les utilisateurs – clic droit « créer un objet GPO dans ce domaine, et le lier ici » et le nommer selon le GPO qui vas être mis en place, ici « bloquer panneaux de configuration » - ensuite faire un clic droit sur le GPO – configuration utilisateur – modèles d'administration – panneau de configuration – « interdire l'accès au panneau de configuration et à l'application spécifiés » et faire activé.

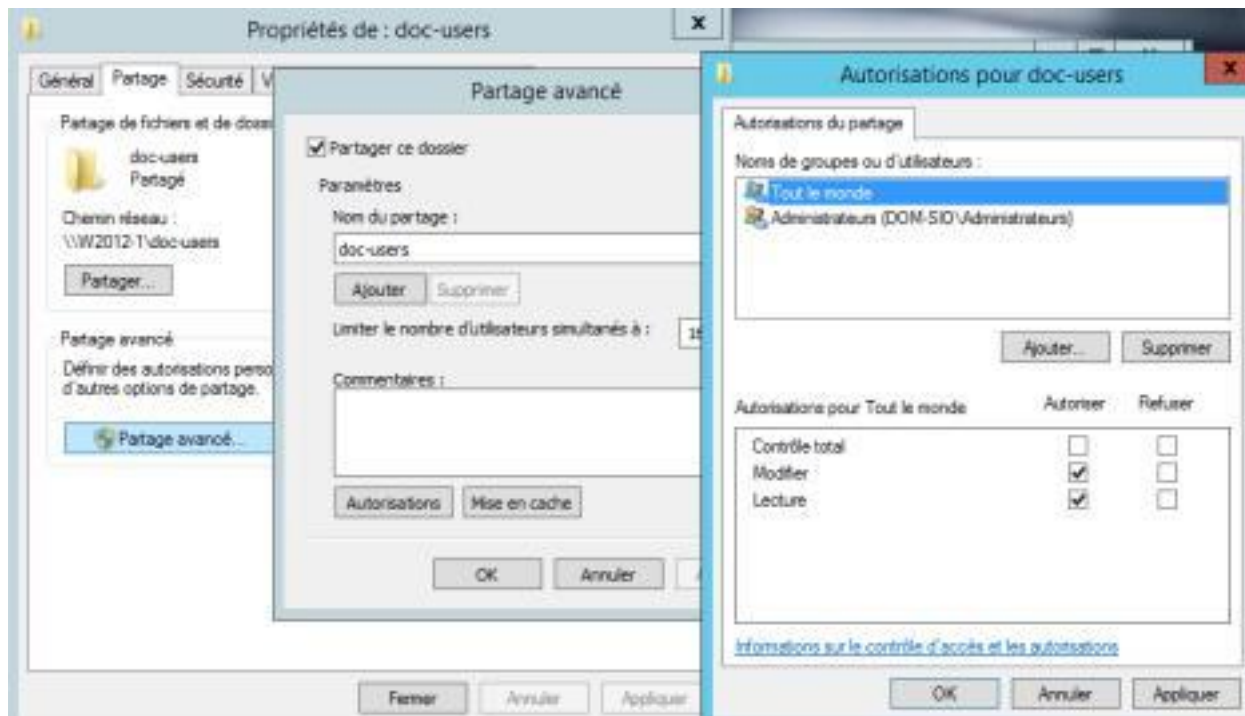


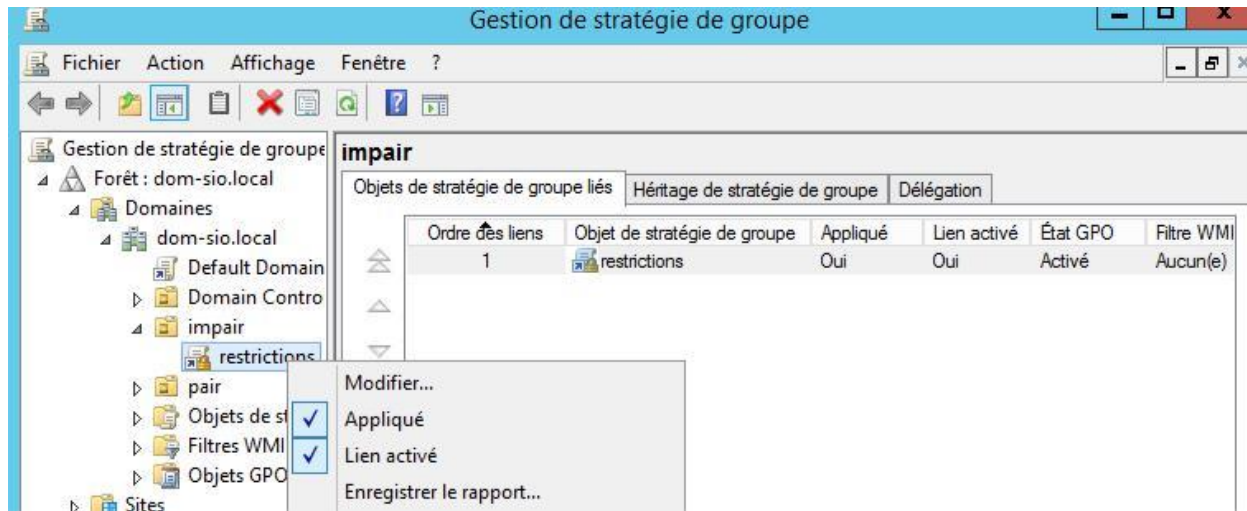
OK Annuler Appliquer

REDIRECTION DES DOSSIERS « MES DOCUMENTS »

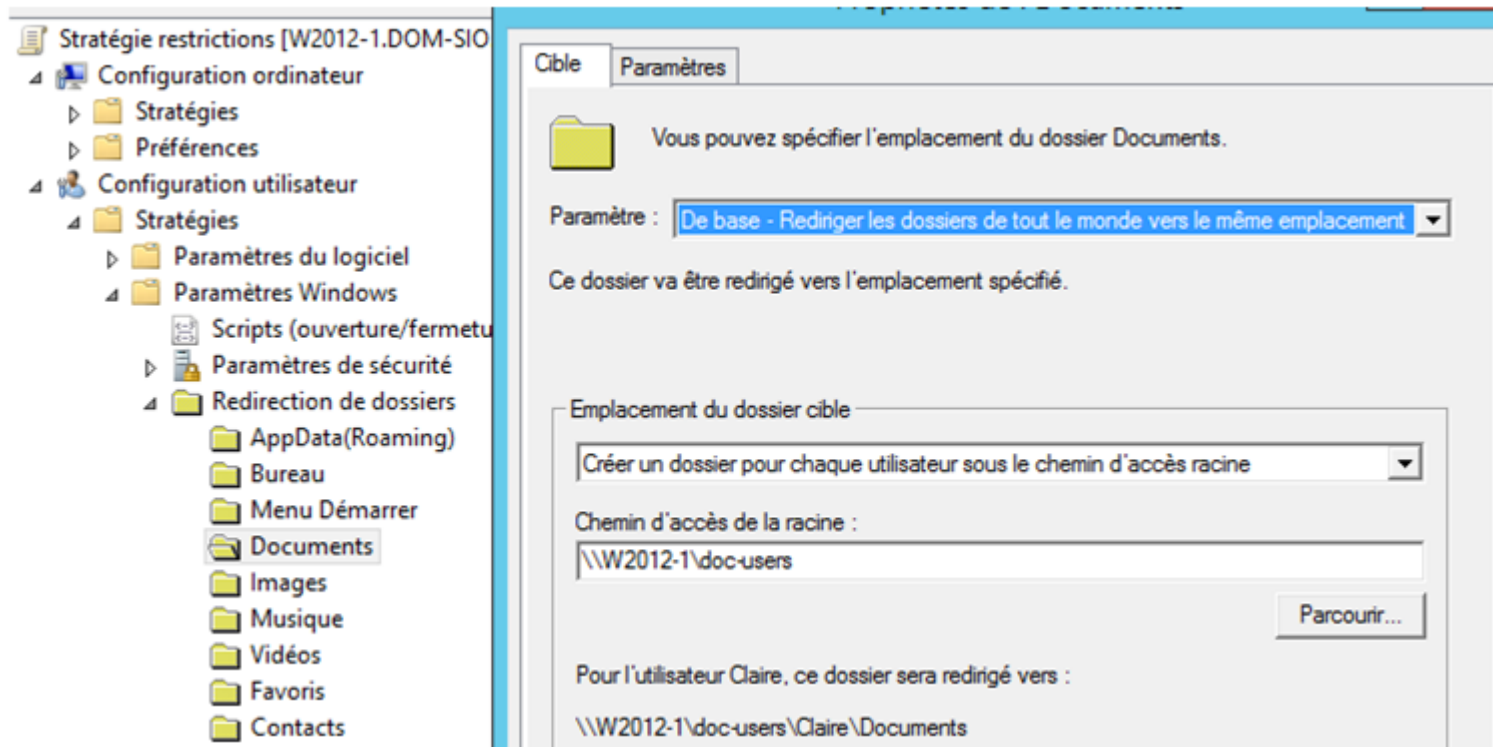
Pour que les dossiers « mes documents » des utilisateurs soient enregistrés sur le serveur sans que l'utilisateur n'ait de manipulations supplémentaires à effectuer.

1 – Créer un dossier partagé et donner des autorisations de partage aux utilisateurs authentifiés

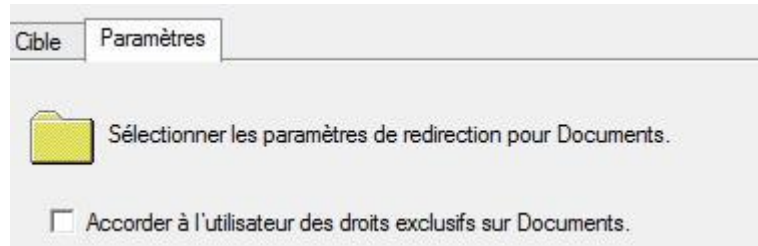




En cliquant sur modifier on obtient



Attention au paramètre Accorder à l'utilisateur des droits exclusifs

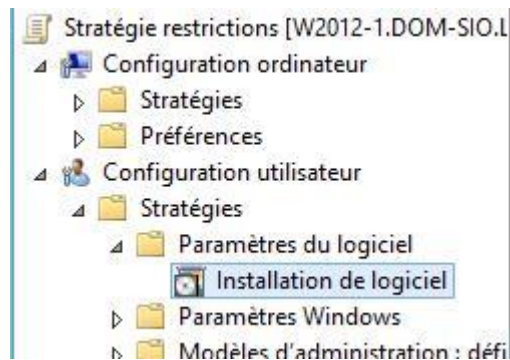


INSTALLER UN LOGICIEL

Pour installer un logiciel par le biais de stratégie, il faut d'abord se procurer (ou faire) un package MSI (Microsoft Software Installer).

Créer un dossier partagé avec les logiciels à déployer

Dans les stratégies,



Faire nouveau et pointer vers le package MSI, attention à bien mettre le chemin réseau sinon les postes utilisateurs n'y accéderont pas.

Catégories	Modifications	Sécurité
Général	Déploiement	Mises à niveau

Type de déploiement

Publié
 Attribué

Options de déploiement

Installer automatiquement cette application en activant l'extension de fichier
 Désinstaller cette application lorsqu'elle se trouve en dehors de l'étendue de la gestion
 Ne pas afficher ce package dans l'application Ajout/Suppression de programmes du Panneau de configuration
 Installer cette application lors de l'ouverture de session

Options de l'interface utilisateur de l'installation

De base
 Toutes

Options avancées...

OK Annuler

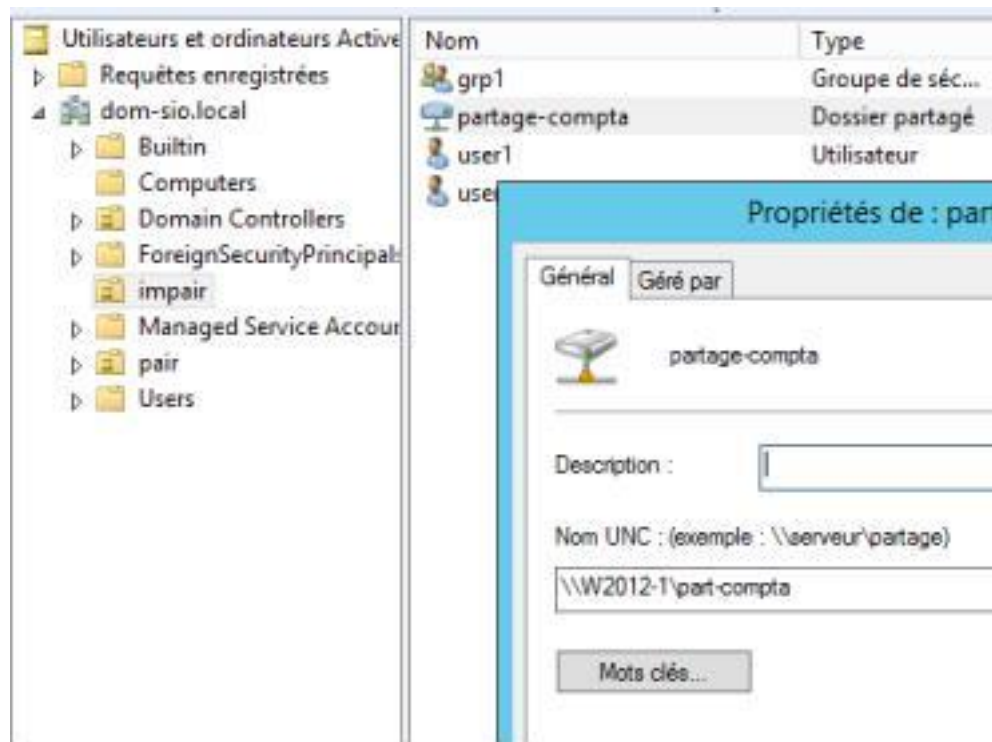
Publié : le programme s'installe si besoin

Attribué : s'installe automatiquement.

CREER UN MAPPAGE RESEAU

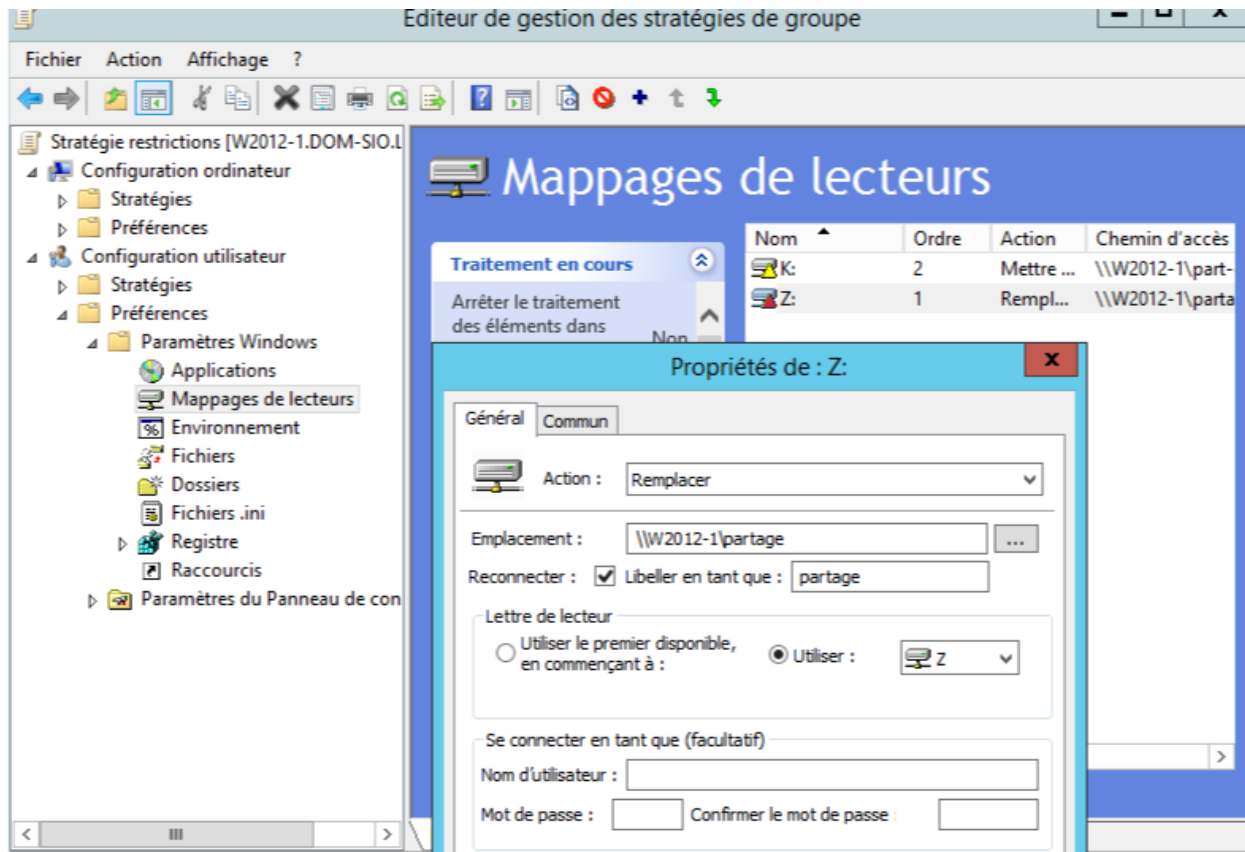
Partager un dossier –partage-

Dans utilisateurs et ordinateurs créer un nouvel objet «Dossier partage »



Dans les GPO

Aller dans les préférences et créer un mappage de lecteur qui pointe vers l'objet dossier partagé précédemment créé.



CREATION EN MASSE

Pour cette étape j'ai utilisé PowerShell, solution multiplateforme d'automatisation des tâches, composée d'un interpréteur de commandes (shell), d'un langage de script et d'un framework de gestion de la configuration. PowerShell s'exécute sur Windows, Linux et macOS.

Power Shell ISE + script + un fichier CSV avec le nom et les paramètres des utilisateurs (enregistrer sous CSV séparateur point-virgule). en faisant bien attention à la structure du fichier (pas d'espace, pas de caractères spéciaux)

Exemple de csv

```
username;firstname;password;email
toto1;moto1;azerty123!;toto1 @nad.domaine
toto2;moto2;azerty123!;toto2 @nad.domaine
toto3;moto3;azerty123!;toto3 @nad.domaine
toto4;moto4;azerty123!;toto4 @nad.domaine
toto5;moto5;azerty123!;toto5 @nad.domaine
toto6;moto6;azerty123!;toto6 @nad.domaine
toto7;moto7;azerty123!;toto7 @nad.domaine
toto8;moto8;azerty123!;toto8 @nad.domaine
toto9;moto9;azerty123!;toto9 @nad.domaine
toto10;moto10;azerty123!;toto10 @nad.domaine
toto11;moto11;azerty123!;toto11 @nad.domaine
toto12;moto12;azerty123!;toto12 @nad.domaine
toto13;moto13;azerty123!;toto13 @nad.domaine
toto14;moto14;azerty123!;toto14 @nad.domaine
toto15;moto15;azerty123!;toto15 @nad.domaine
```

On peut ajouter un champ description pour trier plus facilement les utilisateurs.

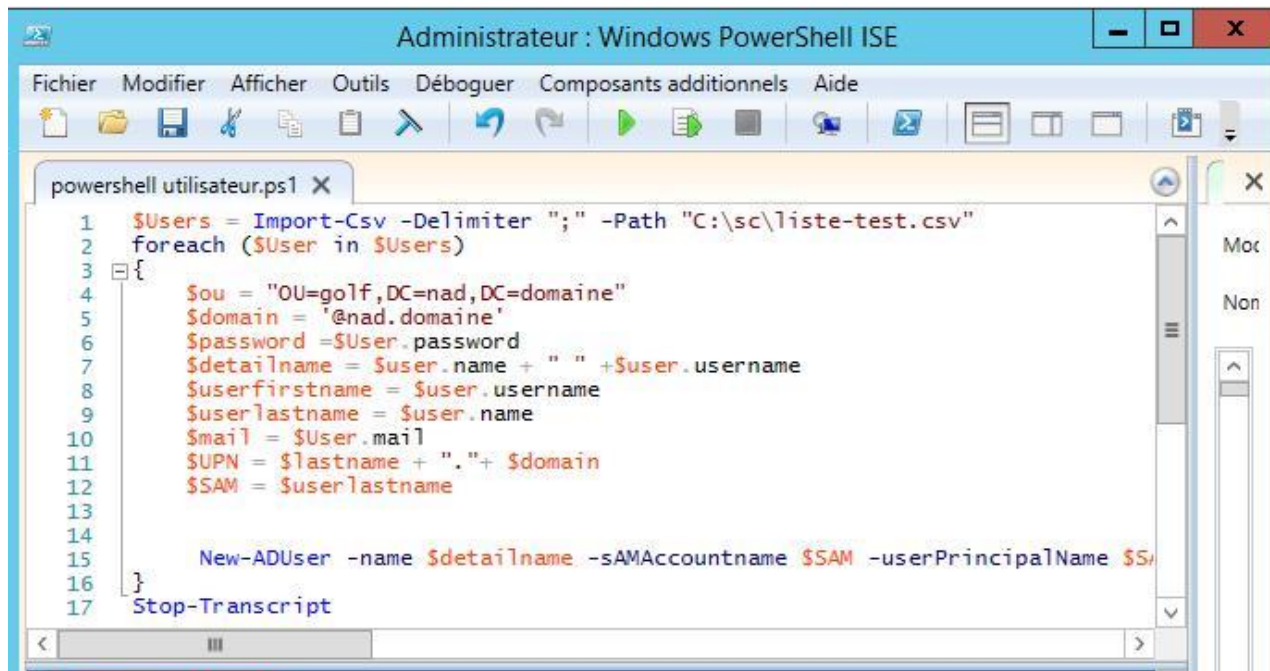
Modifier le script :

nom de domaine et ou dans laquelle seront
importés les utilisateurs
nom des champs en fonction du CSV variables en
fonction des besoins

Le mode enabled a true permet d'activer les utilisateurs

```
12  
13  
14 displayName $detailname -Enabled $True -AccountPassword (Convert  
15
```

Dans PowerShell ISE, ouvrir le script



```
Administrateur : Windows PowerShell ISE
Fichier  Modifier  Afficher  Outils  Débugger  Composants additionnels  Aide
powershell utilisateur.ps1 X
1  $Users = Import-Csv -Delimiter ";" -Path "C:\sc\liste-test.csv"
2  foreach ($User in $Users)
3  {
4      $ou = "OU=golf,DC=nad,DC=domaine"
5      $domain = '@nad.domaine'
6      $password = $User.password
7      $detailname = $User.name + " " + $User.username
8      $userfirstname = $User.username
9      $userlastname = $User.name
10     $mail = $User.mail
11     $UPN = $lastname + "." + $domain
12     $SAM = $userlastname
13
14
15     New-ADUser -name $detailname -sAMAccountName $SAM -userPrincipalName $UPN
16 }
17 Stop-Transcript
```

```
foreach ($User in $Users)
{
    $ou = "OU=golf,DC=nad,DC=domaine"
    $domain = '@nad.domaine'
    $password = $User.password
    $detailname = $User.name + " " + $User.username
    $userfirstname = $User.username
    $userlastname = $User.name
    $mail = $User.mail
    $UPN = $lastname + "." + $domain
    $SAM = $userlastname
    New-ADUser -name $detailname -sAMAccountName $SAM -userPrincipalName $UPN
}
```

Utilisateurs créés :

PROFIL

Le profil itinérant va permettre aux utilisateurs de récupérer leur environnement de travail (icônes, fond d'écran, connexions réseaux...) sur n'importe quel ordinateur de l'entreprise.

Pour commencer la mise en place des profils, il est important de créer un dossier « profils » et de le partager avec un accès total pour le groupe « Utilisateurs authentifiés ».

Puis dans les propriétés de chaque utilisateur, on indique l'endroit où le profil sera sauvegardé sur le serveur



Enfin sur le pc client on se connecte au domaine avec chaque utilisateur. A la fermeture de leur session leur profil sera copié automatiquement dans le dossier partagé.

- Application de stratégies sur les profils

Pour éviter de surcharger le réseau et le serveur de fichiers mais également une ouverture de session trop longue. On applique 2 stratégies de groupe sur l'Unité d'Organisation :

- La première consiste à limiter la taille du profil itinérant
- La seconde consiste à exclure le répertoire « Mes documents » du profil itinérant

Pour mettre en place ces stratégies, il faut dans les propriétés de l'Unité d'Organisation, créer une nouvelle stratégie de groupe.

Puis dans la fenêtre suivante rechercher ces 2 stratégies et les activer :